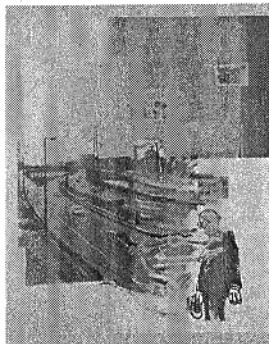


SEcciones ↓

lunes, 14 abril 2003 Bienvenid@ Prensa

M



Juan Ugalde, Así lo ves tú, 1992

Su mirada se vuelve a una realidad más cercana y no siempre motivo de actualidad



Juan Ugalde, Muebles Fernández, 1997

Cuadros que surgen desde la fotografía, propia o apropiada, que se modifica por su pincelada



"Juan Ugalde: parques naturales", Valladolid, hasta el 13/07/03

Mirando al barrio

Una visión cargada de humor y ternura a la cara oculta de nuestra sociedad

Del 12 de abril al 13 de julio de 2003 en el Museo Patio Herreriano de Valladolid.

Organiza: Museo Patio Herreriano, Valladolid.

Comisaria: Virginia Torrente.

Obras: 30 pinturas, 19 sobre papel, videos y una instalación en la plaza exterior.

expos

recor

prot

propu

Esta muestra es una doble primicia. Por un lado es, junto a la dedicada a Isidro Blasco, la primera producida por este centro. Por otro, es la primera revisión de la obra de Ugalde en un espacio museístico.

Juan Ugalde comenzó a pintar a finales de los años setenta. Tras una primera etapa muy marcada por lo que se ha llamado "nueva figuración", en 1992 su trayectoria tiene un punto de inflexión, marcada fundamentalmente por la inclusión de la fotografía dentro de sus lienzos. Estos últimos diez años son los que abarca esta exposición, que presentan tanto las obras más significativas de este periodo como piezas nuevas, que nos indican los intereses y vías hacia los que evoluciona su estética.

Si sus primeras obras se nutrían de las imágenes de la publicidad y los medios de comunicación, ahora su mirada se vuelve a una realidad más cercana y no siempre motivo de actualidad. Los límites de las ciudades, en las que el campo y la barriada comienzan a confundirse, donde los grandes edificios anónimos son telón de fondo de vidas difíciles - los nuevos "parques naturales" - se convierten en protagonistas. Sin perder del todo su tono irónico y crítico, y un gusto por lo cutre o lo feo, ahora sus héroes cotidianos se presentan con un tono menos ácido y más cercano, incluso dulce.

Formalmente, sus cuadros surgen desde la fotografía, propia o apropiada, que se modifica por su pincelada agresiva en el gesto y suave en la tonalidad. A modo de collages, que se convierten no sólo en superposición de objetos, personas o dibujos, sino en una sucesión de significados encadenados. Toda una estructura conceptual, que tiene la virtud de ser comprensible, por su realismo, por cualquier persona que se enfrente a su obra.



Juan Ugalde, Edificio y burro
taxi, 1996

| [masde.com](#) | [masdebuceo](#) | [masdecaballos](#) | [masdesqui](#) | [masdehipodromos](#) | [masdesnowboard](#) | [masdeviajes](#) | [masdevinos](#) | © 2003
| [Datos sociales](#) | [Privacidad](#) | [Copyright](#) | [Condiciones](#) | [Contáctanos](#) | [Staff](#) |



SEcciones ↓

lunes, 14 abril 2003 Bienvenid@ Prensa

N

Ugalde, Juan

Bilbao, 1958

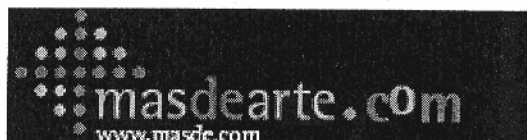
biogra

movin

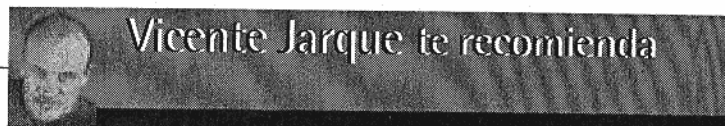
Pintor español. Entre 1976 y 1979 inicia sus estudios en Arquitectura, Filosofía y Bellas Artes. En 1981 obtiene una beca para Jóvenes Artistas del Ministerio de Cultura y en 1986 la del Comité Conjunto Hispano- Norteamericano para residir en Nueva York. Aunque expone con cierta regularidad desde finales de los años setenta, Juan Ugalde se da a conocer a mediados de los ochenta con pinturas con una figuración dentro del expresionismo paralela en intenciones al *Subway Art*, que incorpora personajes y situaciones de cómic al espacio pictórico. A su regreso de Nueva York emprende una nueva aventura artística con la formación del grupo Estrujenbak junto a Patricia Gadea y Dionisio Cañas. Posteriormente evoluciona, sin abandonar las fuentes originales de inspiración - personajes de los comics más españoles, jeroglíficos, paisajes kitsch, chistes y dibujos con ordenador - al retomar imágenes de la pintura, también las más genuinamente hispanas, como la "maja" de Goya. Con el tema urbano como protagonista, en los años noventa empieza a introducir fotografías y, a partir de estas imágenes, que también pueden ser postales, juega con ellas como soporte pictórico en sí mismo o planteando lecturas críticas. En 1993 recibe el Premio de Pintura L'Oréal.

| [masde.com](#) | [masdebuceo](#) | [masdecaballos](#) | [masdesqui](#) | [masdehipodromos](#) | [masdesnowboard](#) | [masdeviajes](#) | [masdevinos](#) | © 2003

| [Datos sociales](#) | [Privacidad](#) | [Copyright](#) | [Condiciones](#) | [Contáctanos](#) | [Staff](#) |



lunes, 14 abril 2003



SEcciones ↓

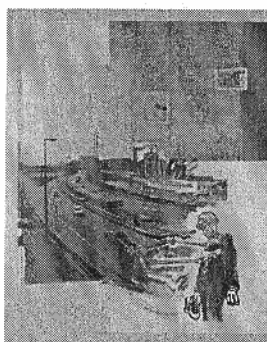
Hazte
SuscriptorMail
? Contraseña 

"An arbitrary History", Gante, hasta el 1/06/03

La línea entre arte y espectáculo

Cai Guo-Qiang convierte el SMAK en un parque temático desde el que reconstruir la historia a través de un viaje metafórico

expos



"Juan Ugalde: parques naturales", Valladolid, hasta el 13/07/03

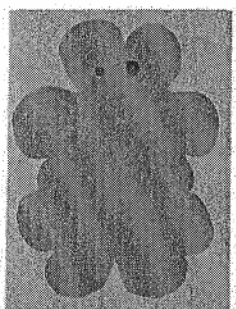
Mirando al barrio

Una visión cargada de humor y ternura a la cara oculta de nuestra sociedad

recor

prot

propu



"Gary Hume", Dublín, hasta el 22/06/03

Hume o la amenaza

De cómo lo aparentemente inofensivo despierta el escalofrío en la obra del artista británico



"Luz entera. Esteban Vicente y sus contemporáneos 1919-1936", Segovia, hasta el 13/07/03

El camino hacia la luz

Los años de formación de Esteban Vicente y las obras coetáneas que le acompañaron, segundo paso en la conmemoración de su centenario



"Michel-Ange, les dessins du Louvre", París, hasta el 23/06/03

La línea del genio

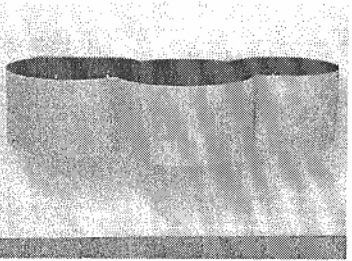
Una oportunidad única para ver los fondos de dibujos que el Louvre posee del maestro renacentista



"Expressive!", Basilea, hasta el 10/08/03

Máxima pasión

Un recorrido completo por los antecedentes y consecuencias del expresionismo, desde El Greco hasta Bruce Nauman



"José Pedro Croft", Santiago de Compostela, hasta el 22/07/03

Diálogo luso

La obra del portugués José Pedro Croft viaja al CGAC compostelano para habitar los espacios de su compatriota, el arquitecto Álvaro Siza



"Edvard Munch. Theme and Variation", Viena, hasta el 22/06/03

Visiones hechas pintura

La Albertina reabre sus puertas con una gran retrospectiva del fundador del expresionismo, Edvard Munch



"Chagall connu et inconnu", París, hasta el 23/06/03

La estética de la felicidad

La última revisión crítica sobre toda la carrera de Chagall, valora la obra completa desde los años rusos hasta su muerte en Francia



"Falsa inocencia", Barcelona, hasta el 1/06/03

Más allá de las apariencias

La Fundación Miró plantea la validez del arte más actual a través de una selección de los fondos públicos franceses