

Buscar en Todo Hispanart de Selección

viernes, 11 de julio de 2003

>> Estás en: Inicio

Actualidad

- Eventos
- Resumen de prensa
- Redacción Hispanart
- Noticias del día

Guía

- Centros de exposición
 - Museos
 - Galerías
 - Otros centros
- Instituciones
- Fotografía
- Apuntes de Arte
- Net Art
- Directorio de artistas
- Publicaciones
- Empresas de servicios
- Enlaces de interés

Convocatorias

- Becas
- Concursos
- Ferias

Tiendas

- El Corte Inglés
 - Libros
 - Videos y dvd
- Kowasa
 - Libros de fotografía

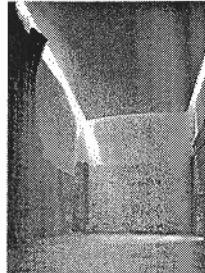


Titulares Noticias de la Semana

Noticias del Día

Jorge Barbi inaugura en la Capilla del Museo Patio Herreriano su instalación El Muro de Planck

El artista **Jorge Barbi** inaugura hoy en el **Museo Patio Herreriano de Valladolid** la segunda instalación producida por el Museo que se presenta en la Capilla de los Condes de Fuensaldaña, una obra pensada específicamente para este espacio del museo y que ti... [\[Sigue\]](#)



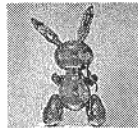
Destacadas



Centro Andaluz de Arte Contemporáneo (CAAC)
El Centro Andaluz de Arte Contemporáneo abre al público una nueva exposición compuesta por obras de diversos artistas de los propios fondos de la institución.



Aula de Cultura. Fundación BBK, Elicano, "Instinto urbano". En los últimos años Jon Bernárdez ha tenido la oportunidad de visitar diferentes ciudades y países.



Jasper Johns a Jeff Koons: cuatro décadas de arte de las colecciones Broad.
Primera gran exposición de obras pertenecientes a las colecciones de los filántropos californianos Eli y Edythe Broad.



Fundación Telefónica. "Washington Barcala"
Retrospectiva 64 obras del artista uruguayo, correspondientes a las etapas de la pintura figurativa, abstracta y personal del autor, incluidas las Cajas.



Català-Roca. Barcelona Madrid años cincuenta
Las fotografías de una ciudad en momentos concretos acaban por ser el registro de su imagen en nuestra memoria.

HISPANART
foto

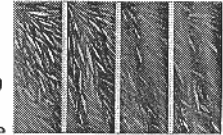


Noticias, páginas amarillas de profesionales del sector, foros, publicaciones, becas, concursos, tienda de libros, monográficos de artistas... El portal más completo para el amante de la fotografía.

Agenda

Valencia

Dorazio
El IVAM le dedica una retrospectiva a Piero Dorazio que incluye 60 pinturas de gran formato fechadas entre 1948 y el 200... [\[Sigue\]](#)



Tiendas Hispanart

Libros y dvd`s - El Corte Inglés



Obra completa. Gaudí.
Más de 400 imágenes especialmente producidas para este libro guían al lector por las espectaculares composiciones que Gaudí concibió.

Libros de Kowasa.com



Retratos: fotografía española 1848-1995
Catálogo de la exposición del mismo nombre que recoge una amplia selección de fotografías de autores españoles y de fotógrafos foráneos que realizan en España una parte importante de su trabajo referente al retrato.

Especiales Hispanart



ALBERTO CORAZÓN
Descubre la obra pictórica y escultórica que este conocido diseñador ha elaborado a lo largo de casi cuarenta años.

ESPECIAL CULTURA



Herramientas



Tienda

Buscar

en

Todo Hispanart



de

Seleccionar

Actualidad

- Eventos
- Resumen de prensa
- Redacción Hispanart
- Noticias del día

Guía

- Centros de exposición
 - Museos
 - Galerías
 - Otros centros
- Instituciones
- Fotografía
- Apuntes de Arte
- Net Art
- Directorio de artistas
- Publicaciones
- Empresas de servicios
- Enlaces de interés

Convocatorias

- Becas
- Concursos
- Ferias

Tiendas

- El Corte Inglés
 - Libros
 - Videos y dvd
- Kowasa
 - Libros de fotografía



viernes, 11 de julio de 2003

>>Estás en

Noticias Anteriores - Jueves 10 de Julio de 2003

[Volver a las Noticias del Día](#)

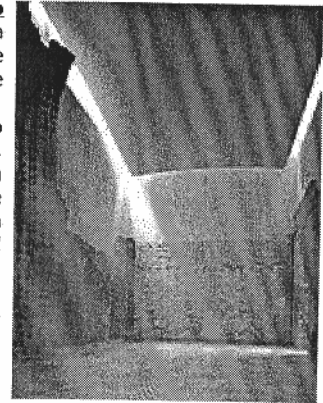
Jorge Barbi inaugura en la Capilla del Museo Patio Herreriano su instalación El Muro de Planck

El artista **Jorge Barbi** inaugura hoy en el **Museo Patio Hereriano de Valladolid** la segunda instalación producida por el Museo que se presenta en la Capilla de los Condes de Fuensaldaña, una obra pensada específicamente para este espacio del museo y que titula **El Muro de Planck**.

Según el artista, "el mundo de lo que se puede contar, de lo que es posible cuantificar, tiene un límite preciso. Ése punto, que es al mismo tiempo material y temporal, se encuentra, en el tiempo y hacia atrás, en la parte de un segundo que se expresa con el número 10 con exponente -43, es decir, con un número 1 que tiene a la izquierda 42 ceros precedidos del punto decimal".

El fundador de la **física cuántica**, **Max Planck**, fue el primero en señalar que **la ciencia es incapaz de explicar el comportamiento de los átomos cuando la fuerza de gravedad llega a ser extrema**. A esta barrera infranqueable ante cualquier investigación se le denominó: **El Muro de Planck**.

"En el espacio que forman los restos de la capilla y su contenedor -continúa Jorge Barbi- la presencia de aquélla es dominante. Sus fragmentos, ahora desprovistos de función, se nos presentan con la apariencia de un decorado inerte, pero formado con las mismas piedras que arrojaron una certeza. En el mismo lugar, pero en el nuevo escenario, El Muro de Planck es también otra certeza en la dirección del origen. Es el límite de las respuestas precisas; un muro aparentemente opaco pero punto de partida de un inmenso recorrido por lo aleatorio".



Max Planck (1858-1947) fue el descubridor de la física cuántica. El mundo cuántico descubierto por Planck en el año 1900, junto con la teoría de la formulada por Einstein un poco más tarde (1905), generó la mayor revolución de los fundamentos de la física desde los tiempos de Newton. Por este descubrimiento fue galardonado con el Premio Nobel de Física en 1918.

Jorge Barbi (La Guardia, 1950) es **uno de los creadores más personales del panorama artístico en España**. Su actividad, desarrollada a partir de los años ochenta no puede ser fácilmente integrada en ninguno de los grupos, tendencias o estilos que han caracterizado el arte español de estas últimas décadas.

A principios de los años ochenta presenta una **obra pictórica** relacionada con **el territorio** y **el entorno natural** en que vive -costa gallega entre A Guardia y el Cabo Silleiro-. Recorre estos espacios y **recolecta objetos de naturaleza dispar** -piedras, maderas, corchos, hierros-. Su obra es plural y reúne distintos tipos de soportes: intervenciones en la naturaleza, esculturas, fotografías, instalaciones... Alineado en cierta forma con los **planteamientos del land art**, funde en sus piezas **naturaleza y mito, arqueología y geología**. A veces, su obra remite a fórmulas del **povera** en su empleo del **objeto hallado** y las **técnicas del ensamblaje**. Sin agotar los precedentes, en los primeros años de la década de los noventa emprende nuevas líneas de trabajo que traen al centro de su obra una reflexión sobre el objeto artístico. En sus últimos trabajos comienza a **experimentar con los ordenadores**, en paralelo a nuevas reflexiones en torno al código y el lenguaje, para las que toma como referencia el mundo animal.

Jorge Barbi: El muro de Planck. Desde el 10 de julio hasta el 28 de septiembre de 2003. Sala 11 (Capilla de los Condes de Fuensaldaña)

[Subir](#)
[Volver](#)
