






**• Ayuda al Anciano •**  
 Esta asociación ayuda al anciano y a sus familias a encontrar residencias en toda España.

**• Valladolid 2003 •**  
 Esta semana nos acercamos a la organización del Festival para conocerr a fondo sus orígenes y su futuro.



**P. Herreiano**  
**Adquisiciones**

**• Buena Memoria •**  
 El MUVa acoge la exposición fotográfica de Marcelo Brodsky, cargada de memoria.

**• No a la Guerra •**  
 Un grito común de la ciudadanía. Conoce algunas iniciativas de protesta.



**Cartas Argentinas**



**Letras de mujer**



**Crítica de cine**

- [Contacto](#)
- [Nosotros](#)
- [Aviso legal](#)
- [Publicidad](#)
- [Colabora](#)

[www.ciudadvalladolid.com](http://www.ciudadvalladolid.com) (c)

Lunes 10 de Marzo de 2003



## Adquisiciones del "Patio Herreriano"



En total 22 nueva obras se han incorporado a la colección del Museo de Arte Contemporáneo de Valladolid.

De esta forma el museo se mantiene vivo, siendo un reflejo del arte actual.

En total 5 pinturas, 7 obras sobre papel, 5 fotografías y 5 esculturas de 11 grandes artistas españoles.

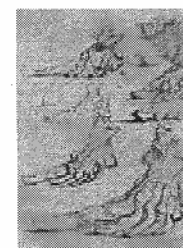
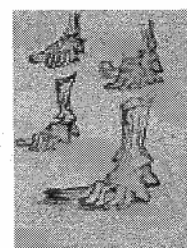
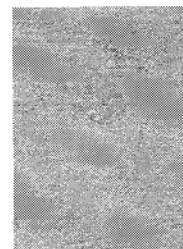
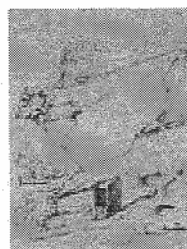
De esta forma el museo pasa a tener obras de 171 artistas.

Las obras adquiridas de los artistas **Salvador Dalí, Julio González, Joaquín Torres-García, Pablo Gargallo, Remedios Varo, Alberto García-Alix, Wifredo Lam, Joan Massanet, Antoni Miralda, Elena del Rivero o Montserrat Soto**, se añaden a esta Colección.

La colección cuenta por primera vez con obras de **Salvador Dalí, Remedios Varo, Joan Massanet, Antoni Miralda y Montserrat Soto**.

Aunque algunos como Julio

*Los cinco estudios de Dalí incorporados a la Muestra del Museo.*



"Construcción blanda con judías hervidas (Premonición de la Guerra Civil)" Son los estudios de la obra de Salvador Dalí, que el Museo ha adquirido.

Estos estudios realizados en 1934 son imprescindibles para conocer la obra de este autor.

Las cinco obras que aquí se muestran son las adquiridas por el museo y están realizadas en tinta y lápiz sobre papel.



Julio González  
*Les Amoureux*  
1932-33

Pero no todas las obras llegadas pertenecen a artistas sin representación anterior en el Museo. De **Julio González**, ya se poseía un conjunto de 7 dibujos y un óleo.

Esta obra es una síntesis formal y conceptual de sus grandes aportaciones a la escultura internacional del s. XX. En ella se muestra la resolución por ensamblaje, soldadura y forjado del hierro, expresión abstracta de temas universales, y el uso del espacio y el vacío como recursos expresivos fundamentales.

*Otras obras adquiridas*



González con *Les amoureux*, ya estaban representados en el Museo.

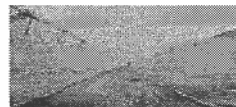
De las obras resaltan por su variedad las fotografías de Montserrat Soto.

*CiudadValladolid.com* presenta una muestra de estas obras gracias a las fotografías aportadas por el propio Museo.

**ENLACES RELACIONADOS**  
Museo del Patio Herreriano  
Exposición Temporal de La Caixa

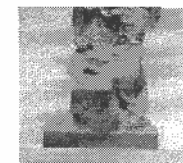


**Montserrat SOTO**  
Invernadero IV  
2002  
Fotografía color



**Montserrat SOTO**  
Invernadero X  
2002  
Fotografía color

*ciudadvalladolid.com*



**Pablo GARGALLO**  
Maternidad excavada  
1922  
Terracota