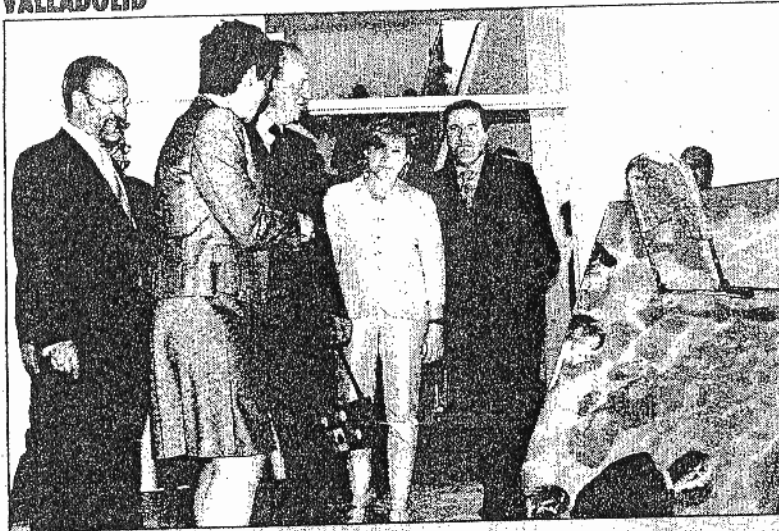


■ VALLADOLID



Patio Herreriano

El rey Don Juan Carlos I inauguró esta semana el Museo de Arte Contemporáneo Patio Herreriano de la capital vallisoletana, que ayer mismo abrió por fin sus puertas al público en general.

La colección de arte contemporáneo y actual que se muestra cuenta en total con 850 obras, tanto pictóricas, esculturas, instalaciones y nuevos soportes. Entre los autores más destaca-

dos se encuentran Miquel Barceló, Eduardo Arroyo y Ángel Ferrant.

Esta amplia colección permanente no podrá verse al mismo tiempo en los 2.800 metros cuadrados de espacio expositivo con que cuenta el museo, sino que una selección de 200 obras irá rotando periódicamente por las 11 salas con las que cuenta el Patio Herreriano.

En principio, sólo tres de estos espacios se destinarán a exposiciones temporales.