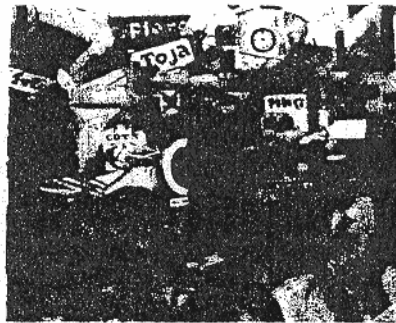
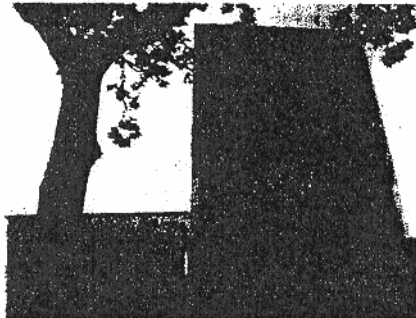


Ocio Por Silvia Fernández

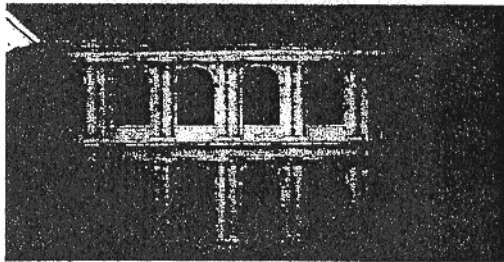
Nuevo museo en Valladolid 300 obras de puro arte español



Valladolid cuenta desde este año con otro motivo de peso para visitar su capital. El claustro renacentista del Patio Herreriano se ha convertido en un museo de arte en



El Patio Herreriano, un museo que combina el pasado y el futuro del arte.



el que lo más antiguo y las nuevas tendencias se fusionan sin sobresaltos. Este nuevo espacio dedicado al arte regala al visitante la oportunidad de ver 300 obras distribuidas en tres salas. En ellas se observa la evolución del arte español desde las desconcertantes vanguardias de los años veinte hasta las esculturas más actuales. Lo exhibido es sólo una parte de los numerosos fondos con los que cuenta la Colección de Arte Español Contemporáneo: 851 obras de 163 artistas diferentes en total. El marco escogido para exhibir las piezas no puede ser más evocador, el Patio Herreriano, obra de Juan Rivero Prada, construido a finales del siglo XVI en el antiguo convento de San Benito. Once mil metros cuadrados llenos de creatividad y vanguardia que se completan con salas de uso común como la biblioteca o el auditorio.

Colección de arte contemporáneo Español. Patio Herreriano. Valladolid.
Tel.: 983 362 908.