

PATIO HERRERIANO

Museo de Arte Contemporáneo Español



HALLOWEEN

*¿Te gustaría
ser detective
por un día?*

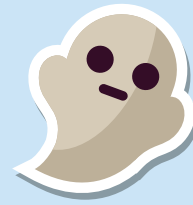
**Hay un asesino suelto
por el Museo...**

¡atrévete a descubrirlo!

Actividad libre
**2120. La Colección
después del
Acontecimiento**

Salas 3, 4, 5, 6 y 7

HALLOWEEN



Detective por un día

Como todos los años por estas fechas, unos individuos habitan en el Museo Patio Herreriano y hacen de las suyas. Este año ya han vuelto a actuar y se han llevado por delante a una víctima. De entre todos los personajes que se encuentran entre nosotros, hay 2 posibles candidatos. Para resolver este misterio, te necesitamos. ¿Nos ayudas a encontrar al culpable y así hacer justicia?

El misterio comienza en la **sala 3**, que advierte con sus tonos rojizos de que se ha vertido sangre en el Museo. En esta sala se encuentra una de las mejores amigas de la víctima. Busca al personaje que llora y pide justicia.

1. Escribe el nombre de la obra:

Sala 3





Date prisa porque el tiempo corre. El asesino ha dejado en un reloj de la sala 4 una pista de cuándo volverá a actuar de nuevo.

3. ¿Qué hora marca el reloj?:

Continúa por la siguiente sala, **la sala 4**. En el suelo descubrirás a la víctima. ¿La has encontrado? ¿Qué le ha podido pasar?

Como habrás podido comprobar, le falta una parte muy importante del cuerpo, la cabeza. El asesino ha querido jugar con nosotros y la ha colocado en otra de las obras de la sala 4. No pases por alto ningún detalle. ¿La has visto? Fíjate en su color, ya que te será útil una vez llegado el momento.

2. Dinos dónde se encuentra, para recuperarla:



Sala 4



Continúa por la sala 5 donde el asesino ha perdido uno de sus objetos más valiosos. En él se encuentra la inicial de su apellido. ¿Cuál podría ser?

4. Señálanos dónde está, qué letra es y haz un dibujo del objeto para no olvidarte de este detalle tan importante.

Sala 5



PISTA

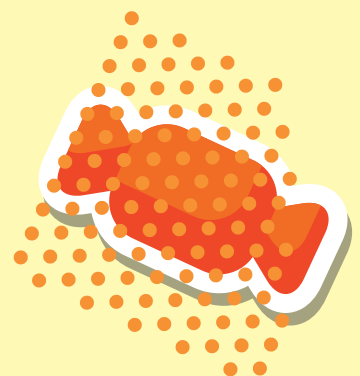
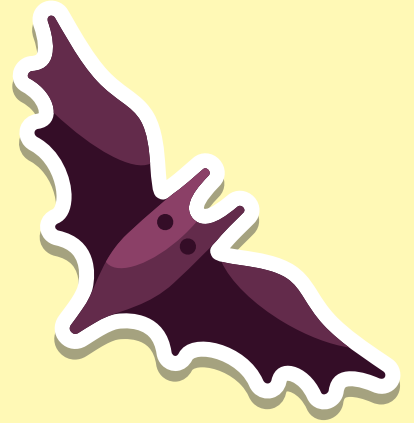


Ahora, **dirígete a la sala 6**. Como ya te hemos comentado, el asesino lleva entre nosotros mucho tiempo y aún no hemos dado con él. La sala te recibirá con una de sus más antiguas víctimas de la que apenas quedan restos.

5. ¿De qué víctima hablamos?

Además, en esta sala, está presente uno de los posibles asesinos que rondan por el museo estos días. Date prisa porque el tiempo se está acabando.

6. ¿Quién dirías que es y por qué?



Sala 6

Para resolver el caso, **debéis continuar hasta la sala 7**. El culpable, en ocasiones, se esconde tras un objeto escalofriante con el que oculta su verdadera identidad.



PISTA

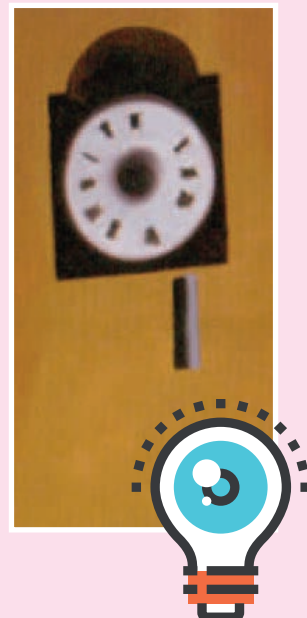
Es un objeto cuyo origen se remonta a la Antigüedad y aún en nuestros días utilizamos.

7. ¿Por qué nombre se les conoce? Dibuja tu propia versión.



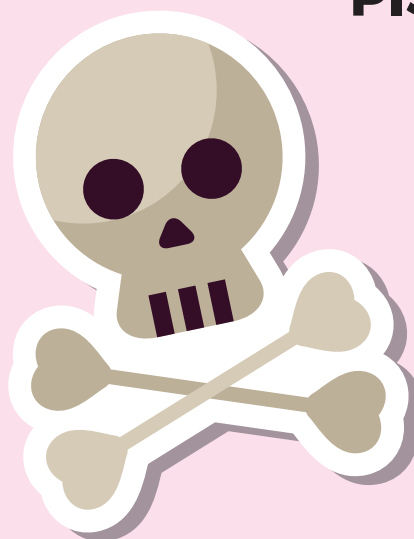
El segundo candidato se encuentra en esta sala 7. Reúne todas las pruebas que has obtenido hasta el momento para desvelar el misterio, no te será fácil. Fíjate bien en todos los detalles de la sala, los relojes, los colores, los personajes y lo que están haciendo porque está a punto de ocurrir el asesinato en una de las obras.

8. ¿Dónde? ¿Cómo se llama la obra?



PISTA

¡Lo has logrado! Hemos conseguido acabar con el asesino que llevaba mucho tiempo actuando en nuestro Museo. Sin tu labor habría sido imposible llegar hasta el final. El equipo del Museo Patio Herreriano te agradece tu dedicación y tu capacidad de detective, sobre todo *Colorpánica* la cual fue la que te pidió ayuda desde el principio.



Síguenos en nuestras redes y cuéntanos que te ha parecido.

*¡Muchas gracias a todos y todas!
Hasta la próxima visita.*

Sala 7



SOLUCIONES:

1. Victoria Civera - *Colorpánica*, 2008
2. Rafael Canogar – *El Yacente*, 1973
3. José Caballero – *Ciudad Universitaria*, 1939
4. Rafael Barradas – *Calle de Barcelona*, 1918
5. Joan Brossa – *Barret-A*, 1988
6. Miquel Barceló – *Les nourritures terrestres*, 1986
7. Menchu Lamas – *Sin título*, 1985
8. Jaume Plensa – *Tete Brune*, 1984
9. Eduardo Arroyo – *El arresto*, 1967

MUSEO PATIO HERRERIANO

Calle Jorge Guillén, 6, Valladolid.

T. +34 983 362 908

www.museopatioherreriano.org

Horario: martes a viernes de 11 a 14 h y de 17 a 20 h,

sábados de 11 a 20 h y domingos de 11 a 15 h